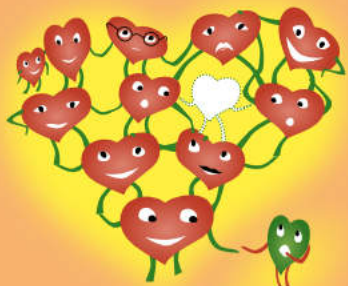


Constellations familiales



Sylvie Bergeron

Constellatrice
Psycho-praticienne



ATELIERS
2020

Horaires, lieux et dates

Journée de 9h à 18h (pause déjeuner 1h30)

Trélissac (24) 51 bis rue du Claud Fardeix

Brive la Gaillarde (19) Centre Holistique, 1 bis avenue de la Bastille

2019	Trélissac	Brive
Février	Sam. 01	Dim. 02
Avril	Sam. 04	
Juin	Sam. 27	Dim. 28
Juillet		
Septembre	Sam. 26	Dim. 27
Novembre	Sam. 28	

Tarifs	Constellé(e)	85 €	Représentant(e)	50 €
--------	--------------	------	-----------------	------

Penser au : Questionnaire préparatoire
à télécharger ou imprimer depuis le site
à envoyer 8 jours avant l'atelier par courrier ou par mail

www.sylviebergeron.fr

Bulletin d'inscription

à retourner par courrier à :

Sylvie Bergeron
51 bis rue du Claud Fardeix
24750 Trélissac

avec votre règlement par chèque (débité après l'atelier)

Important : en cas d'annulation faite moins de 3 jours
ouvrés avant l'atelier, le montant reste acquis.

Nom

Prénom

Adresse

Code postal

Ville

Téléphone fixe

Portable

Email

Je m'inscris à l'atelier de constellations familiales qui
aura lieu à (cocher les coeurs) :

Trélissac (24) Brive la Gaillarde (19)

Le

Je joins un chèque à l'ordre de Sylvie Bergeron

de : 85 € 50 €

pour consteller pour être représentant(e)

En cas d'annulation de ma part, moins de 3 jours ouvrés avant
l'atelier, le montant reste acquis.

Date

Signature

Pour tous renseignements

06 84 07 18 10

sylviebergeron24@gmail.com

Pour en savoir plus sur le déroulement d'un atelier

Quels en sont les principes fondamentaux

Différence entre constellé(e) et représentant(e)

etc.

VISITEZ LE
SITE

www.sylviebergeron.fr

Autres activités

En co-animation avec Moïse Bergeron

Stage "Respiration Inspirée"

Consultation de couples

En solo

Formation aux Constellations familiales
pour thérapeutes et non-thérapeutes

Consultations en cabinet ou par Skype

Informations sur les sites :

www.sylviebergeron.fr

www.choisirdetresoi.com